



REGULUS®-SYSTEM MIEDZIANO-ALUMINIOWE SYSTEMY GRZEWCZE



CANAL

O firmie

REGULUS®-system jest producentem polskim zajmującym się wytwarzaniem grzejników centralnego ogrzewania.

Produkty REGULUS®-system są chętnie stosowane między innymi w projektach nowoczesnych, energooszczędnych obiektów, gdzie prócz estetyki i funkcjonalności na plan pierwszy wysuwa się łatwa sterowalność oraz ekonomika procesu grzania połączona z wysokim komfortem cieplnym.

Oferta:

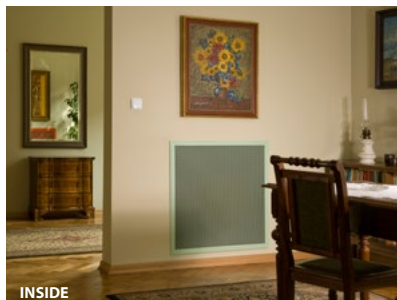
Grzejniki ściennie – emitują ciepło poprzez promieniowanie i konwekcję

REGULLUS – grzejniki z pofalowaną powierzchnią czołową i owalną, perforowaną obudową górną, dostępne wersje:

- PLAN – powierzchnia czołowa grzejnika płaska
- E-VENT – grzejnik z wbudowanym wentylatorem
- grzejniki kolorowe bez dopłaty, w cenie grzejników białych

SOLLARIUS – grzejniki z pofalowaną powierzchnią czołową i płaską, perforowaną obudową górną, dostępne wersje:

- PLAN – powierzchnia czołowa grzejnika płaska
- DECOR – grzejnik pionowy, dekoracyjny



INSIDE

- DUBEL – grzejnik o podwójnej grubości (18 cm)
- E-VENT – grzejnik z wbudowanym wentylatorem
- S-CORNER – dwa grzejniki złączone pod kątem 90°
- grzejniki kolorowe bez dopłaty, w cenie grzejników białych

Sposób zasilania: boczne, dolne (wbudowany zawór termostatyczny), dolne centralne, przelotowe

Zastosowanie: we wszystkich segmentach budownictwa mieszkaniowego, przemysłowego i usługowego; możliwe zastosowania specjalne (np. wykonanie basenowe)

Grzejniki wewnętrzne – emitują ciepło poprzez promieniowanie i konwekcję

INSIDE – zestawy do wbudowywania w linii ściany: kasety, wymiennik, obudowa

- INSIDE VENT – zestaw z wentylatorem

Zastosowanie: ściany kolankowe, działowe, korytarze, do zabudowy w miejscach, gdzie może nastąpić kolizja pomiędzy wystającym, umieszczonym na ścianie grzejnikiem a sposobem korzystania z pomieszczenia; rozwiązanie bezpieczne i estetyczne

Grzejniki kanałowe – podłogowe – emitują ciepło poprzez konwekcję naturalną lub cyrkulację wspomaganą wentylatorem

CANAL – zestaw: wanna, wymiennik, podest kanału wraz z obramowaniem

- CANAL VENT – zestaw z wentylatorem
- FRACTAL CANAL – modułowe ogrzewanie kanałowe. System nagrodzony Złotym Medalem Międzynarodowych Targów Poznańskich



REGULLUS

Zastosowanie: wszystkie segmenty budownictwa mieszkaniowego, przemysłowego i usługowego, a także obiekty sportowe i użyteczności publicznej; ogrzewanie samodzielne lub wspomagające. Liniowy element grzejny schowany we wnęce w posadzce, umieszczony wzdłuż miejsc charakteryzujących się największymi stratami ciepła – przeszklenia, wyjścia na taras, przewiązki, wiatrołapy; kurtyna ciepłego powietrza chroniąca witryny przed zaparowaniem.

Cechy szczególne:

- zbudowane z miedzi i aluminium – doskonałe przewodnictwo cieplne, wysoka odporność na korozję
- wielka powierzchnia grzewcza przy relatywnie małej masie własnej – niska bezwładność cieplna, wysoka sprawność również w instalacjach niskotemperaturowych
- łatwa sterowalność – precyzja w dostępie do ciepła, co do ilości i co do czasu
- odporność na zmienne i wysokie ciśnienie w instalacji – ciśnienie robocze 1,5 MPa
- lekkie – łatwe w transporcie, montażu, w tym również na ścianach o lekkich konstrukcjach typu gipsowo-kartonowych
- gwarancja – 25 lat na szczelność dla obiektów mieszkaniowych, biurowych i usługowych oraz 10 lat na szczelność dla obiektów przemysłowych oraz o podwyższonej wilgotności powietrza (np. baseny, myjnie, pralnie)
- trwałość podobna do instalacji z miedzi
- możliwość zastosowania w każdej konfiguracji systemu c.o.

■ REGULUS®-system

ul. Grażyńskiego 51, 43-300 Bielsko-Biała

tel./faks 33 8123669, 33 8151025, www.regulus.com.pl, e-mail: regulus@regulus.com.pl



Grzejnik REGULLUS z owalną, perforowaną górną osłoną. Doskonale sprawdza się w budownictwie jedno- i wielorodzinnym. Pofalowana, bardzo duża powierzchnia wymiany ciepła to ważna cecha przy ogrzewaniu opartym na niskiej temperaturze czynnika grzewczego (kotły kondensacyjne, pompy ciepła). Zasilanie: boczne, dolne lub centralne. W grzejnikach dolnozasilanych znajduje się fabrycznie wbudowany, zintegrowany z konstrukcją układu wodnego grzejnika, zawór termoregulacyjny z nastawą wstępną.



Grzejnik SOLLARIUS z płaską, perforowaną górną osłoną. Tak jak wszystkie typy grzejników REGULLUS®-system można go stosować w każdego typu instalacji: z miedzi, tworzywa sztucznego czy tradycyjnej stalowej. Nie zawsze jest możliwość zamontowania grzejnika na ścianie, dlatego w ofercie producenta do wyboru dwie opcje montażu – na wieszakach do ściany lub na stojakach montażowych do posadzki. Wysokość stojaków montażowych (do wyboru 4 modele) dostosowuje się do wysokości grzejnika.



Grzejnik SOLLARIUS DECOR – wąski, wysoki model, o płaskiej, gładkiej powierzchni. Do montażu na ścianie, filarze, słupie, obok drzwi. Mimo dużych gabarytów cechuje go stosunkowo niewielka pojemność wodna oraz mała masa, a przez to mała bezwładność cieplna, dzięki temu rozpoczęcie lub zaprzestanie grzania następuje w bardzo krótkim czasie. To rozwiązanie nie tylko istotne dla komfortu cieplnego ale również ekonomiczne. DECOR zasilany jest centralnie z dołu, rozstaw przyłączy 50 mm.



Grzejnik INSIDE – do montażu wewnątrz ściany, w płytkiej wnęce zastłony specjalną żaluzją. Można go stosować wszędzie zamiast grzejników ściennych, jak również w zabudowie wanny, w ciągu kuchennym czy w wyspie kuchennej. Montowany jest wewnątrz ścian działowych z opcją grzania na dwie strony, a także w filarach i pod oknami dachowymi. Stosowany jest w miejscach gdzie może nastąpić kolizja między wystającym, umieszczonym na ścianie grzejnikiem, a sposobem korzystania z pomieszczenia.



Ogrzewanie kanałowe CANAL VENT – z cyrkulacją wspomaganą wentylatorem. Wentylator zwiększa moc grzejnika bez zwiększania jego gabarytów, zatem zestawy CANAL VENT są płytsze i krótsze, a przez to łatwiejsze do rozmieszczenia – najniższy zestaw z podestem ma zaledwie 8 cm. Wentylator umożliwia grzanie ze zmienną dynamiką, dostosowaną do indywidualnych potrzeb grzewczych, a ruch powietrza wywołany przez grzejnik z wentylatorem zapewnia równomierny rozkład temperatury i wspomaga wentylację.



Ogrzewanie kanałowe CANAL – z naturalną konwekcją. Umieszczone w kanale grzewczym grzejniki najczęściej stosuje się wzdłuż dużych przeszkleń. Chronią przed napływem zimnego powietrza i zapobiegają rosznieniu szyb. System ten można zamontować w posadzce o każdym rodzaju pokrycia: parkiet, wykładzina, deski, panele, ceramika, kamień, czy laminat. Producent oferuje duży wybór podestów przykrywających kanał grzewczy: z drewna (dąb, buk, jesion) oraz z aluminium (malowane lub anodowane).